

平成 25 年度血液検査研究班サーベイ速報

平成 25 年度血液検査研究班サーベイ速報を報告いたします。この値は速報値のため、後日正式に報告される数値および内容が異なる場合もありますので、ご了承下さい。この速報値が多くの施設で有効活用して頂くことを望みます。

2013. 11. 11

千葉県臨床検査技師会 血液検査研究班 澤田 朝寛

【精度管理 担当者】

大山 正之（千葉大学医部附属病院）

綿引 一成（千葉県がんセンター）

佐藤 正一（千葉県救急医療センター）

柿沼 豊（千葉市立青病院）

吉田 隆（株）（サンリツ）

福田 幸広（船橋市立医療センター）

長津 知嗣（千葉県がんセンター）

深海 律子（千葉県済生会習志野病院）

本井 貴子（亀田総合病院）

澤田 朝寛（順天堂大学医学部附属浦安病院）

■ 血算部門報告

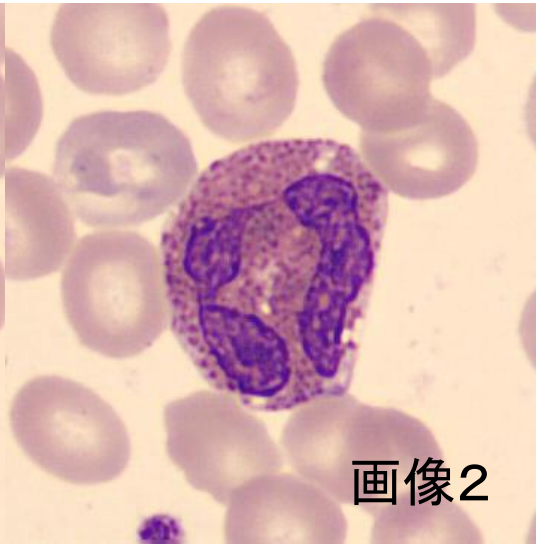
項目	試料	件数	平均	SD	CV	件数	平均	SD	CV	95%下限	95%上限	除外件数
白血球 ($\times 10^3/\mu\text{L}$)	A	113	3.8	0.65	17.2%	113	3.8	0.65	17.2%	2.2	4.8	0
	B	113	2.6	0.54	21.0%	113	2.6	0.54	21.0%	1.1	3.4	0
赤血球 ($\times 10^6/\mu\text{L}$)	A	113	4.2	0.11	2.6%	105	4.2	0.05	1.2%	4.07	4.30	8
	B	113	3.0	0.09	3.0%	105	2.99	0.04	1.3%	2.91	3.07	8
ヘモグロビン濃度 (g/dL)	A	113	13.0	0.18	1.4%	110	13.0	0.16	1.2%	12.7	13.4	3
	B	113	9.2	0.13	1.4%	112	9.2	0.12	1.3%	9.0	9.5	1
ヘマトクリット (%)	A	113	38.1	1.16	3.0%	107	38.1	0.7	1.8%	36.8	39.5	6
	B	113	26.9	1.08	4.0%	105	26.9	0.5	2.0%	25.8	28.0	8
MCV (fL)	A	113	90.7	2.15	2.4%	109	90.8	1.4	1.5%	88.1	93.5	4
	B	113	90.6	3.18	3.5%	109	90.2	1.8	1.9%	86.7	93.7	4
PLT ($\times 10^3/\mu\text{L}$)	A	111	95	29.9	31.5%	105	92.2	18.2	19.7%	56.0	128.0	6
	B	111	79	21.5	27.3%	104	78.3	16.7	21.3%	45.0	112.0	7

表 1.全機種による集計結果 (CBC)

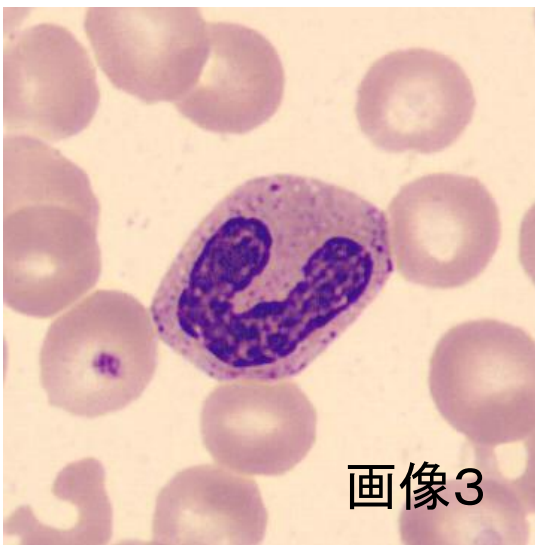
■血液画像部門報告



画像1



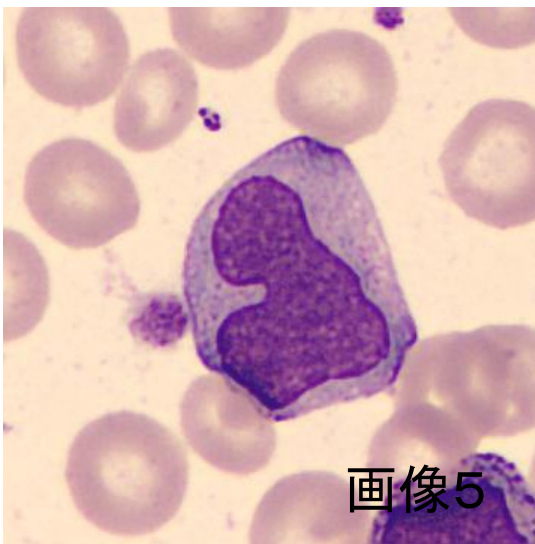
画像2



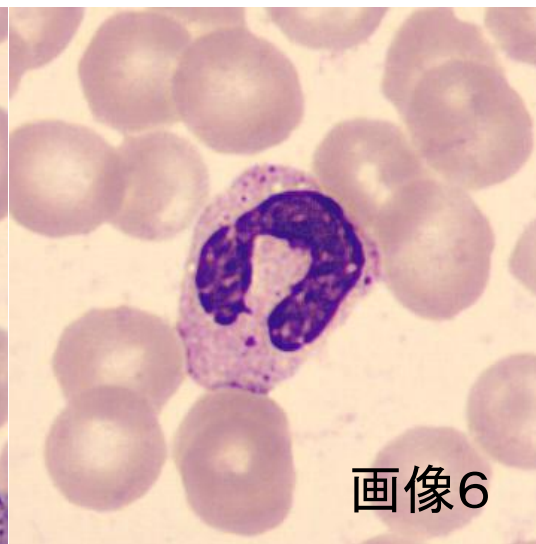
画像3



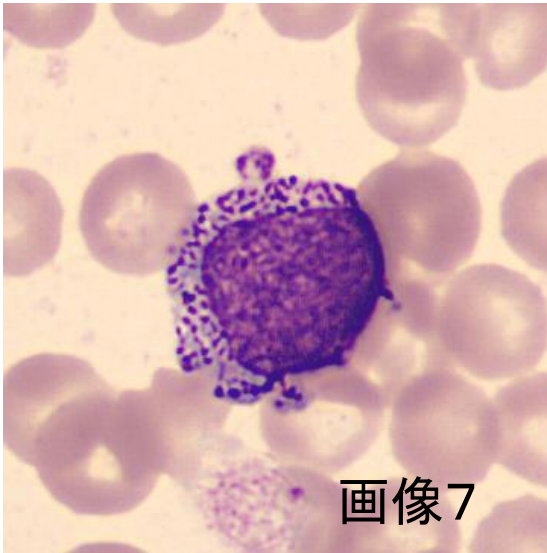
画像4



画像5



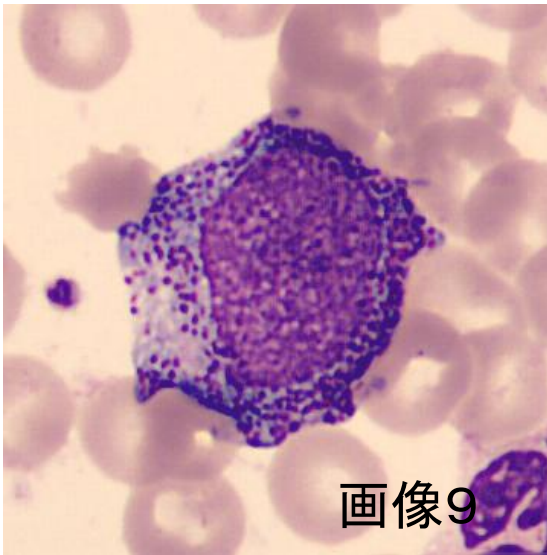
画像6



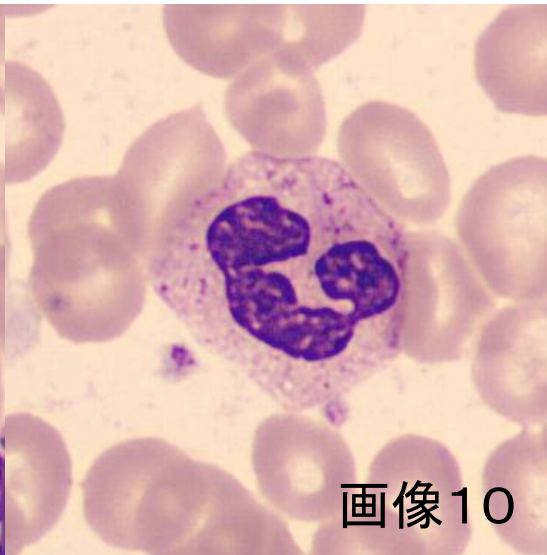
画像7



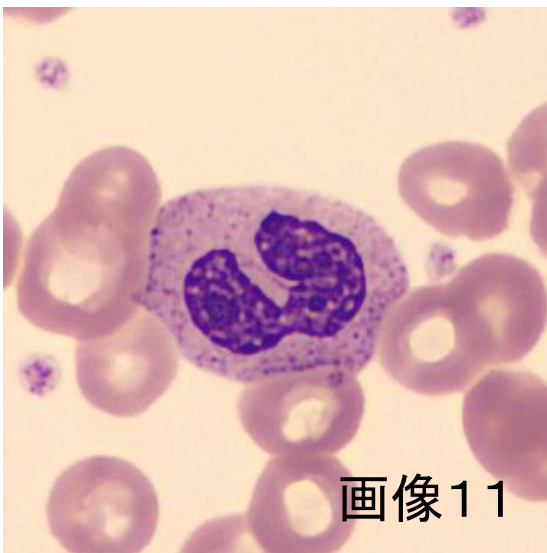
画像8



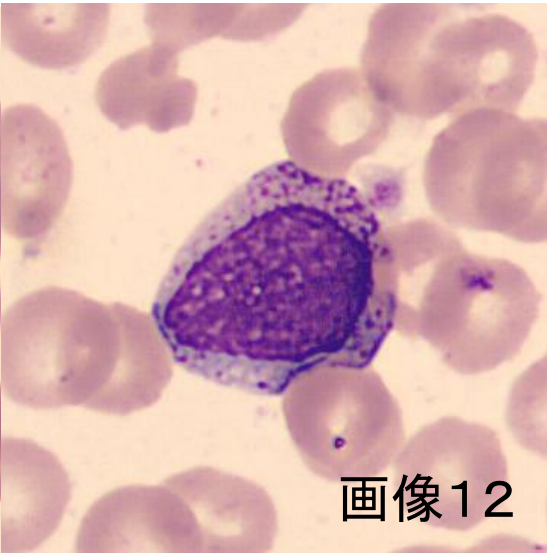
画像9



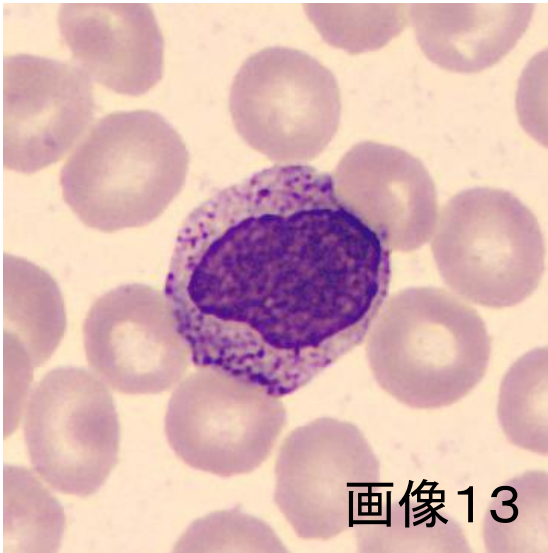
画像10



画像11



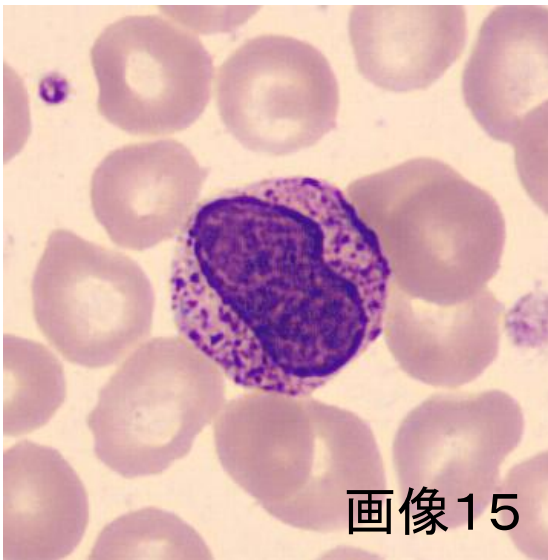
画像12



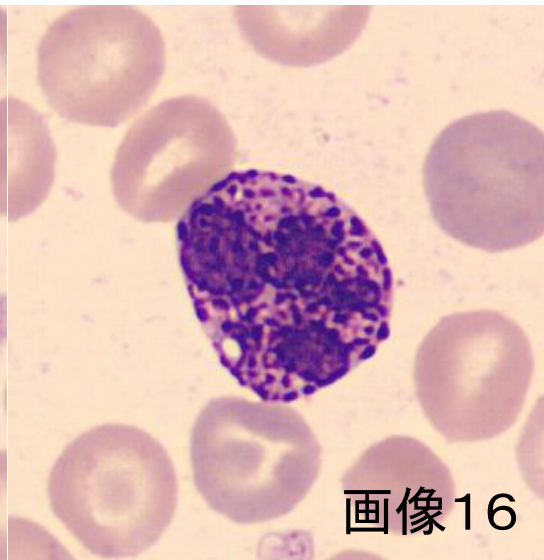
画像13



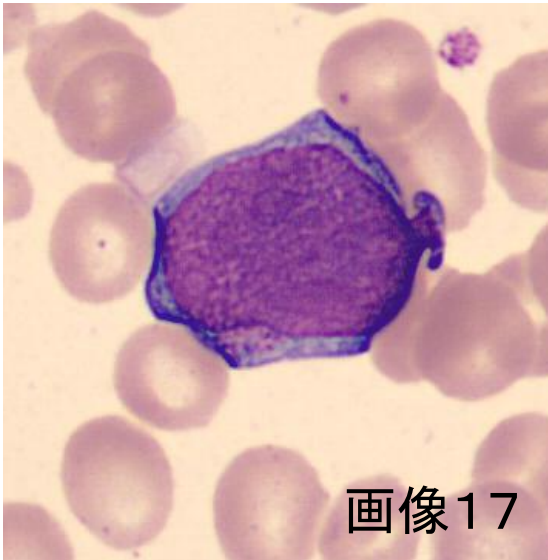
画像14



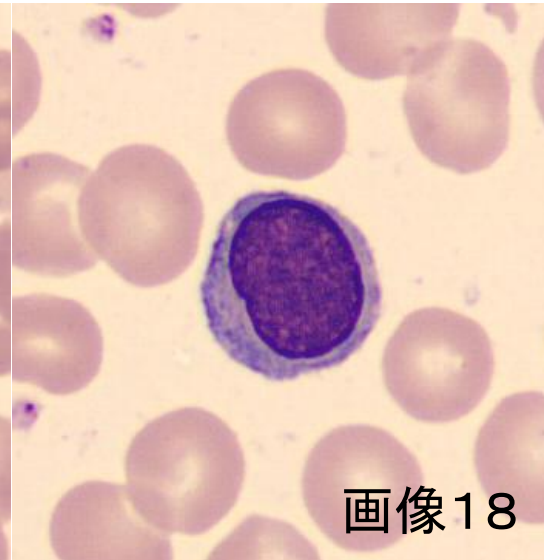
画像15



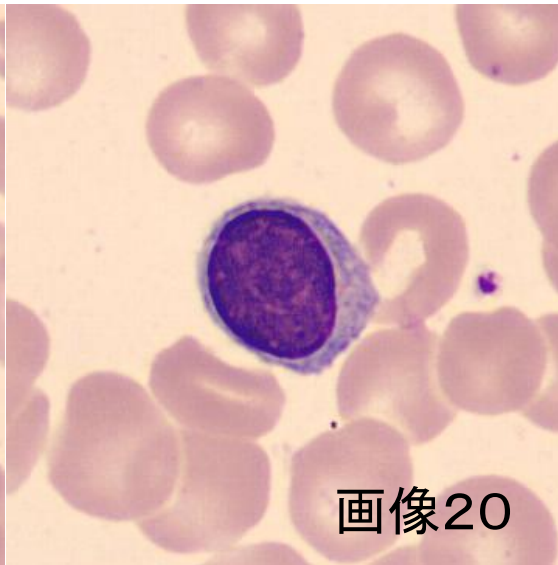
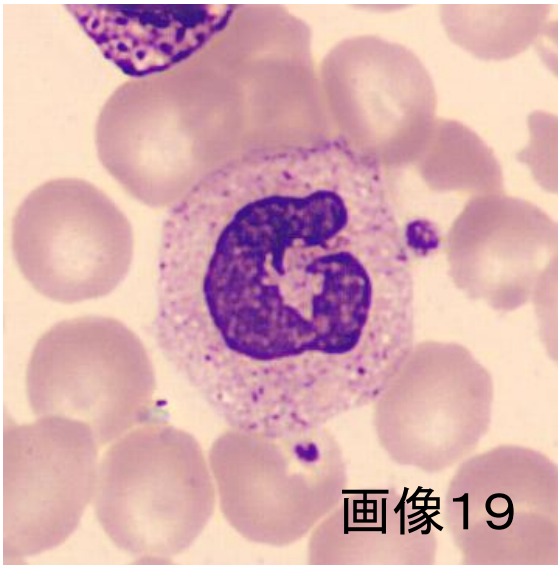
画像16



画像17



画像18

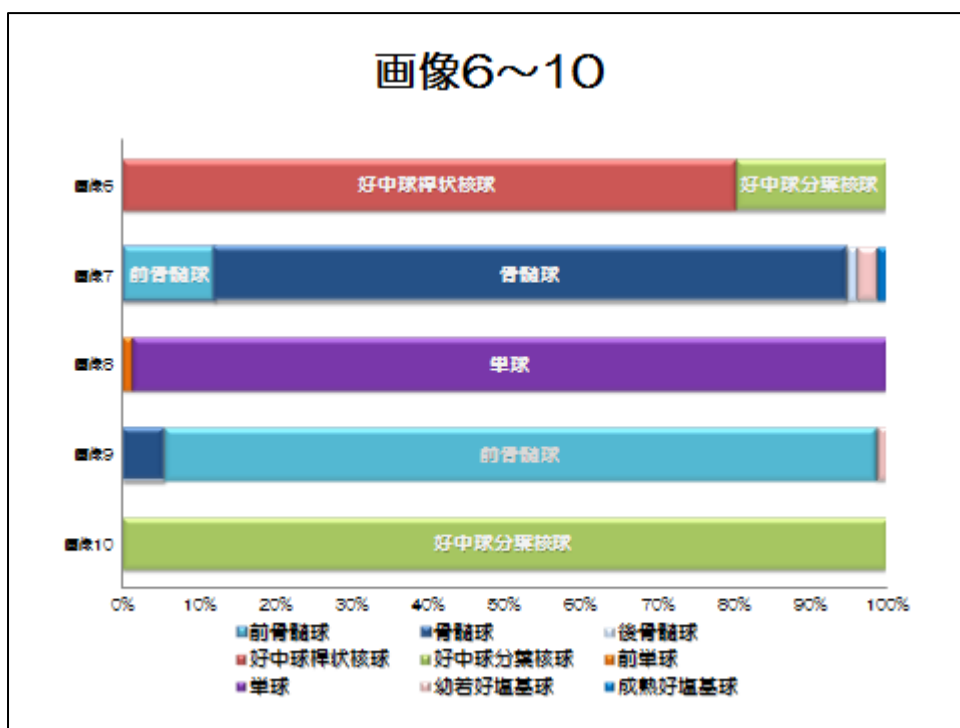
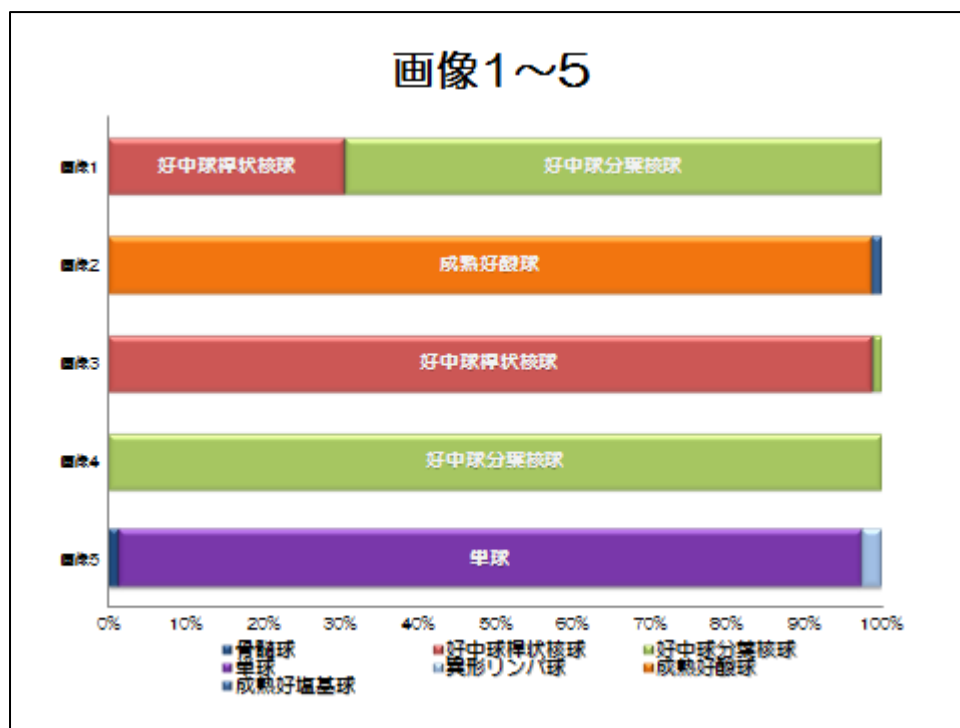


患者背景

患者は 42 歳女性、会社の健康診断にて白血球増加および脾腫を指摘され精査目的で外来受診。受診時の検査結果を以下に示す。

総蛋白	6.8g/dl (6.5~8.5)	アルブミン	4.5g/dl (3.9~4.9)		
尿素窒素	13 mg/dl (8~20)	クレアチニン	0.59 mg/dl (0.4~0.7)		
AST	38U/l (13~33)	ALT	15 U/l (8~42)	LDH	1155 U/l (119~229)
ALP	154 U/l (115~359)	γ GTP	71 U/l (6~48)	T-Bil	0.6 mg/dl (0.2~1.3)
総コレステロール	154 mg/dl (150~219)	中性脂肪	205 mg/dl (30~149)		
CRP	0.3 以下mg/dl (0.3 以下)	補体価	38 U/ml (32~49)		
WBC	$130.9 \times 10^9/L$ (4.0~8.0)	RBC	$3.97 \times 10^{12}/L$ (3.80~4.80)	Hb	11.1g/dl (12.0~16.0)
Ht	35.2% (38~47)	PLT	$599 \times 10^9/L$ (150~400)		
MCV	88.9fl (84~93)	MCH	28.1pg (27~32)	MCHC	31.6 (32~36)
好中球	74.9% (分析装置値)	リンパ球	7.9% (分析装置値)	単球	3.2% (分析装置値)
好酸球	3.8% (分析装置値)	好塩基球	10.2% (分析装置値)		

図2.血液画像サーベイによる集計結果



画像11~15



画像16~20

